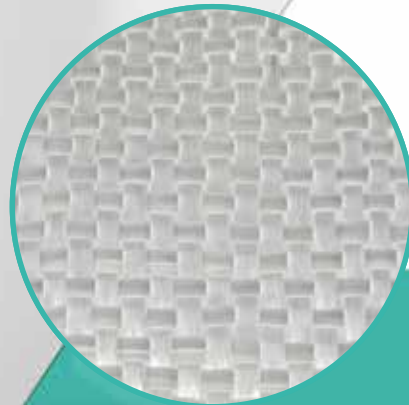
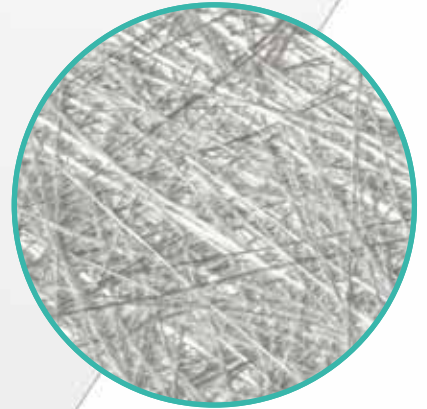


# VETRO POWER

FR DE



PEAUX POLYESTER SPÉCIAUX  
*BESONDERE POLYESTERLAMINATE*

Applications - Anwendungsbereiche



**Vetroresina**<sub>SpA</sub>

Fiberglass laminates

**VETRO-POWER** est un peau polyester sans Gelcoat obtenu de l'association d'un Mat ou d'un Mat + un Tissu ou d'un seul Tissu en fibre de verre imprégné de résines polyester, permettent d'obtenir un produit à haute résistance mécanique.

Ces peaux polyester présentent une excellente planéité, et garantissent un excellent rapport qualité/prix.

**VETRO-POWER** ist ein Polyesterlaminat ohne Gelcoat, aus der Kombination aus einer Glasfasermatte oder aus einer Glasfasermatte + Glasrovinggewebe oder nur aus Glasrovinggewebe aus Glasfaser, so dass mit Polyesterharzen imprägniert, ein Produkt mit hoher mechanischer Festigkeit entsteht.

Diese Laminare sind besonders eben und garantieren ein ausgezeichnetes Preis-/Leistungsverhältnis.



## Avantages

- Bonnes propriétés, mécaniques
- Bonne rapport qualité/prix
- Bonne imperméabilité
- Bonne résistance chimique
- Bonne isolation électrique
- Bonne résistance à l'abrasion

## Vorteile

- Sehr gute mechanische Eigenschaften
- Gutes Preis-Leistungsverhältnis
- Gute Wasserdichtigkeit
- Gute chemische Beständigkeit
- Gute elektrische Isolation
- Gute Abriebfestigkeit

## Peaux polyester mat ou brillant

### APPLICATIONS SUGGÉRÉES

Panneaux pour planchers de camping-cars, caravanes, véhicules réfrigérés et autobus et autres applications industrielles.

**Camping-cars et caravanes :** réalisation de panneaux pour parois intérieures, portes, toits, planchers et coffres.

**Chambres froides :** fabrication de panneaux pour parois intérieures et pour les portes.

**Bus :** construction de panneaux intérieurs.

**Véhicules réfrigérés :** fabrication de panneaux pour parois intérieures, portes, plafonds et planchers.

**Autres applications sur demande.**

## Matte und glänzende Polyesterlaminare

### EMPFOHLENE ANWENDUNG

Paneele für Böden in Wohnmobilen und Wohnwagen, Kühlfahrzeugen, Bussen und weitere Anwendungen in der Industrie.

**Wohnmobile und Wohnwagen:** Herstellung von Paneelen für Innenwände, Türen, Dächer, Böden und Schränke.

**Nutzfahrzeuge:** Herstellung von Paneelen für Innenwände und Türen.

**Busse:** Herstellung von Innenwänden.

**Kühlfahrzeuge:** Herstellung von Paneelen für Innenwände, Türen, Dächer und Böden.

**Sonstige Anwendungen auf Anfrage.**



## P-MAT

COD. (*)	épaisseur (mm) <i>Dicke (mm)</i>	Kg/m <sup>2</sup>
P300	0,8	1,15
P400	1,0	1,40
P450	1,1	1,55
P500	1,1	1,60
P525	1,2	1,75
P600	1,3	1,80
P700	1,5	2,10
P800	1,7	2,40
P900	1,9	2,70
P1000	2,1	3,00
P1100	2,3	3,30
P1200	2,5	3,60
P1300	2,7	3,90
P1600	3,3	4,80
P1700	3,5	5,10
P1800	3,7	5,40
P2000	4,1	6,00
-	-	-

## P-FORCE

COD. (*)	épaisseur (mm) <i>Dicke (mm)</i>	Kg/m <sup>2</sup>
P25/30	1,0	1,45
P30/30	1,3	1,50
P40/30	1,3	1,85
P30/50	1,3	1,95
P50/30	1,5	2,20
P40/50	1,5	2,30
P30/60	1,5	2,30
P60/30	1,7	2,50
P50/50	1,7	2,60
P40/60	1,8	2,70
P70/30	1,9	2,80
P60/50	2,0	2,90
P80/30	2,1	3,10
P70/50	2,2	3,20
P90/30	2,3	3,40
P80/50	2,4	3,50
P100/30	2,5	3,70
P90/50	2,6	3,80

## P-STRONG

COD. (*)	épaisseur (mm) <i>Dicke (mm)</i>	Kg/m <sup>2</sup>
P00/50	0,7	1,10
P00/60	0,8	1,30
P00/80	1,1	1,70
P00/100	1,4	2,20

(\*) disponibles uniquement avec des hauteurs jusqu'à 2,8 mètres

(\*) nur mit Höhen von bis zu 2,8m erhältlich

## Format - *Formate*

	longueur - <i>Länge</i>	largeur - <i>Breite</i>	tolérance - <i>Toleranz</i>
<b>rouleaux - <i>Rollen</i></b>	max 60m (**)	1800 ÷ 3400mm	largeur - <i>Breite</i> : ± 2mm
<b>plaques - <i>Platten</i></b>	sur demand - <i>auf Anfrage</i>	1200 ÷ 3100mm	longueur - <i>Länge</i> : ± 5mm largeur - <i>Breite</i> : ± 5mm

(\*\*) sur demande 120m - h2800mm

(\*\*) auf Anfrage 120m - h 2800mm

## Carateristiques du produit - Produkteigenschaften

properties - propiedades	mat, woven roving Glasfasermatte, Glasrovinggewebe	
épaisseur - Dicke	mm	0,8 ÷ 4,1
poids - Gewicht	kg/m <sup>2</sup>	1,0 ÷ 6,0
finissage - Oberfläche	extérieure - extern	- gelcoat opaque et brillant - Gelcoat: glänzend oder matt
finissage - Oberfläche	intérieure - intern	- ponçage (fixation avec colle) - ponçage mécanique (fixation avec colle ou résine) - calibré (tolérance ± 0,1mm) - lisse (fixations avec colle ou à vue) - geschliffen (mit Klebstoff befestigt) - mechanisch geschliffen (mit Klebstoff oder Polyesterharz befestigt) - kalibriert (Toleranz D. ± 0,1mm) - glatt (mit Klebstoff oder freiliegend befestigt)

Disponibile en couleur blanche (version standard) - et autres couleurs sur demande. Avec ou sans film de protection.

In der Farbe Weiß (Standardversion) erhältlich - Andere Farben auf Anfrage. Mit oder ohne Schutzfilm.

## Specifications - Spezifische Eigenschaften

propriétés - Eigenschaften	méthode - Methode	resultats - Ergebnisse
Teneur en styrène libre - Anteil an freiem Styrol	EPA 8015D	< 1% par poids - im Gewicht
Conductivité thermique - Thermische Leitfähigkeit	ISO 8302	0,065 W/mK
Résistance au passage de vapeur Dampfundurchlässigkeit	UNI EN 12086:1999	50.000 < μ < 90.000
Intervalle d'utilisation recommandée Empfohlene Gebrauchstemperatur		-20°C jusqu'à - bis zu 50°C (*)
Absorption d'eau - Wasseraufnahme	méthode interne - Interne Methode	< 0,5% par poids - im Gewicht
Propriétés mécaniques Mechanische Eigenschaften	fiche technique Technisches Datenblatt	sur demande - auf Anfrage

(\*) pour des températures d'utilisation différentes, demander des indications au fabricant

(\*) für andere Anwendungstemperaturen fragen Sie bitte den Hersteller

## Tailor made fiberglass laminates

# Vetroresina<sup>SpA</sup>

Fiberglass laminates

### VETRORESINA SPA

Via Portuense, 10

44020 Masi San Giacomo, Ferrara - Italia

Tel. +39 0532 327911 - Fax +39 0532 327110

Email: info@vetroresina.com

www.vetroresina.com



nos peaux polyester sont 100% recyclables  
unsere Glasfaserlaminare sind zu 100% recycelbar



ISO 9001 Certified company