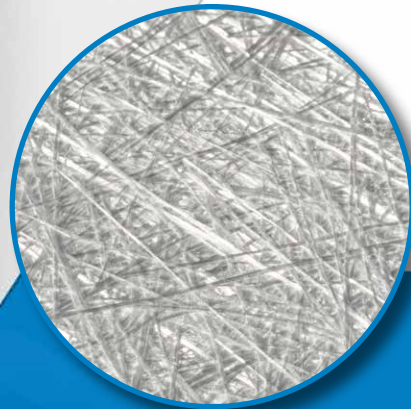


# G-MAT J-MAT

KO EN



유리섬유 라미네이트 표준  
STANDARD FIBERGLASS LAMINATES

**Vetroresina**<sub>SpA</sub>

Fiberglass laminates

사용용도처 - Applications



**G-MAT** 는 다용도의 라미네이트로써 여러 조합으로 제품들을 형성시킬 수 있으며 폴리에스터 수지 및 최고품질의 젤코트 (두께 ; 약 300 ~ 350 μm) 가 포함된 유리섬유 Mat 입니다.

**J-MAT** 는 새로운 자동 수지 분배 장치로 제조되어 동일한 특성을 유지하면서 Gelcoat 층 두께를 약 200 ~250 μm 까지 감소시킬 수 있는 라미네이트 입니다.

이러한 라미네이트들은 우수한 평탄성과 우수한 기계적 특성 및 미려한 외관 특성을 가지고 있을 뿐만 아니라 노화에 뛰어난 저항성을 가지고 있습니다.

## 사용자는 다양한 RAL 칼라 번호의 라미네이트를 지정할 수 있습니다.

### 장점

- 최적의 미려한 외관
- 양호한 내풍화성
- 자외선에 대한 안정성
- 우수한 방수 성능
- 우수한 내화학성
- 우수한 전기절연성
- 우수한 내마모성
- 청소 및 수리 용이\* (\*광택 제품에 준용됨)

### 광택 혹은 무광택 젤코트로의 라미네이트

#### 제안사용처

캠핑카 및 카라밴 ; 외벽, 문, 지붕, 바닥 및 창고를 위한 판넬  
 상업용 차량 ; 내,외부 벽체와 문을 위한 판넬  
 버스 ; 내,외부 벽체를 위한 판넬  
 상업용 냉동설비 ; 내,외부 벽체, 문, 지붕 및 바닥용 판넬  
 건설분야 ; 환기설비의 벽면을 위한 판넬  
 냉동창고 ; 내,외부 벽체, 문을 위한 판넬  
 이동식 실험실/병원설비 ; 내,외부 벽체 및 문을 위한 판넬  
 수요자 요구에 따른 용도에 사용

### J451

#### 신제품

이 제품은 매우 유연하고 가벼우며 두께가 얇습니다. Vetroresina사의 신제품 중의 하나로 최근에 도입된 생산방법의 채택으로 탄생하게 되었습니다. 이 제품의 공식 명칭은 **J451**이며 J450제품의 개선으로 특별히 지붕재를 위해 설계된 라미네이트입니다. 두께가 1.2mm, 단위중량이 1.7 kg/m<sup>2</sup>에 불과하지만 기계적 강도가 뛰어난 제품입니다.

**G-MAT** is a versatile laminate manufactured with a combination of a glass fiber layer (MAT) with polyester resins and a high quality Gelcoat (thickness Gelcoat indicative 300÷350 μm).

**J-MAT** is a laminate with the same performance characteristics manufactured with a new automated system of distribution resins that allows a reduction of the Gelcoat layer (indicative Gelcoat layer thickness 200÷250 μm).

These laminates have an excellent flatness and good mechanical and aesthetic properties as well as excellent resistance to aging.

## AVAILABLE IN A WIDE RANGE OF RAL CUSTOM COLOURS



### Advantages

- Optimal aesthetics properties
- Good resistance to atmospheric agents
- High UV stability
- Good waterproofing
- Good chemical resistance
- Good electrical insulation
- Good resistance to abrasion
- Easy cleaning and repair\* (\*glossy version)

### Laminates with opaque and glossy Gelcoat

#### APPLICATIONS SUGGESTED

**Motorhomes and caravans:** including the exterior wall panels, doors, roofs, floors and lockers.  
**Commercial vehicles:** including the internal and external wall panels and for doors.  
**Bus:** including the internal and external walls.  
**Refrigerated equipments:** including the interior and exterior wall panels, doors, roofs and floors.  
**Construction:** including the panels for ventilated walls.  
**Cold stores:** including the interior and exterior wall panels and for doors.  
**Mobile laboratories/clinics:** including the interior and exterior panels for walls and for doors.  
**Other applications on request.**

### J451

#### NEW


Flexible, light and extremely thin: this is one of Vetroresina Spa's new products, created thanks to the possibilities offered by the recently introduced new production methods. **Its official name is J451:** born as an evolution of J450, it is a polyester laminate designed for roofing. It has a thickness of only 1.2 mm and a weight of 1.7 kg/m<sup>2</sup>, but it offers excellent mechanical resistance.



## G-MAT


품명 - COD. (**)	두께 (mm) thickness (mm)	단위중량 Kg/m <sup>2</sup>
G300	1,1	1,55
G400	1,3	1,80
G450	1,4	1,95
G500	1,4	2,00
G525	1,5	2,15
G600	1,6	2,20
G700	1,8	2,50
G800	2,0	2,80
G900	2,2	3,10
G1000	2,4	3,40
G1100	2,6	3,70
G1200	2,8	4,00
G1300	3,0	4,30
G1600	3,6	5,20
-	-	-

## J-MAT

품명 - COD. (*)	두께 (mm) thickness (mm)	단위중량 Kg/m <sup>2</sup>
J300	1,0	1,45
J400	1,2	1,70
 J450	1,3	1,85
 신제품 J451	1,2	1,70
 J500	1,3	1,90
J525	1,4	2,05
J600	1,5	2,10
J700	1,7	2,40
J800	1,9	2,70
J900	2,1	3,00
J1000	2,3	3,30
J1100	2,5	3,60
J1200	2,7	3,90
J1300	2,9	4,20
J1600	3,5	5,10

(\*) 최대 2,8미터의 높이까지 사용가능 - (\*\*) 요청에 따라 다른 기재중량 으로 사용가능

(\*) available only with heights up to 2.8 meters - (\*\*) other fiber weights on request

 더 우월한 기계적 특성을 제공하는 특수재료로 된 제품

products made with special materials that allow better mechanical characteristics

## 형식 - Format

	길이 - lenght	폭 - width	허용오차 - tolerance
<b>G-MAT 롤 - rolls</b>	최대 - max 60m (**)	1800~3400mm 1800÷3400mm	폭 - width: ±2mm
<b>J-MAT 롤 - rolls (***)</b>	최대 - max 60m (**)	2200~2800mm 2200÷2800mm	폭 - width: ±2mm
<b>G-MAT 판상 - sheets</b>	롤 길이 - on request	1200~3100mm 1200÷3100mm	길이 - lenght: ±5mm 폭 - width: ±5mm
<b>J-MAT 판상 - sheets</b>	롤 길이 - on request	1200~2800mm 1200÷2800mm	길이 - lenght: ±5mm 폭 - width: ±5mm

(\*\*) 롤 길이 120m, 최대폭 2800mm - (\*\*) on request 120m - width 2800mm

(\*\*\*) 품목당 최소주문량 ; 4 Roll, - 제품폭의 종류는 2200 / 2400 / 2600 / 2800mm이며 200mm 단위로 증가되는 제품입니다.

(\*\*\*) Minimum order quantity 4 rolls each product - Variable width in a 200mm range (2200 / 2400 / 2600 / 2800)

**Vetroresina**<sup>SpA</sup>

Fiberglass laminates

## 제품특성 - Product characteristics

보강재 - reinforcement	단위중량 - mat, (g/m <sup>2</sup> )	300~1,600 - 300÷1,600
두께 - thickness	mm	1.1~3.6 G 타입 - 1.1÷3.6 G version 1.0~3.5 J 타입 - 1.0÷3.5 J version
무게 - weight	단위중량 - kg/m <sup>2</sup>	1.55~5.20 G 타입 - 1.55÷5.20 G version 1.45~5.10 J 타입 - 1.45 ÷5.10 J version
마감처리 - finishing	외장 - external	- 광택 또는 무광택 젤코트 - gelcoat glossy or opaque
마감처리 - finishing	내장 - internal	- 글루 또는 폴리우레탄 주입으로 접착 처리된 사포로 처리 - 글루 또는 수지로 접착 처리된 사포로 기계식 처리 - 보정처리 (허용오차 ±0,1mm) - 글루 혹은 무보정 처리된 표면의 평활 처리 - sanded (cemented with glue or injection of polyurethane) - mechanical sanding (cemented with glue or resin) - calibrated (tolerance sp.±0,1mm) - smooth (cemented with glue or exposed)

사용자 요청 시 다양한 색상 제공 가능  
RAL 번호 혹은 기타 요청 색상으로 제공  
보호필름 사용 혹은 미사용, 등 요청대로 제공 가능

Available in different colors:  
RAL and other colors on request.  
With or without protective film.

## 물성특성 - Specific properties

물성 - properties	측정방법 - method	결과수치 - results
유리스틸렌 함량 - Content of free styrene	EPA 8015D	<1% 중량기준 - by weight
열전도도 - Thermal conductivity	ISO 8302	0,065 W/mK
증발저항성 - Resistance to the passage of steam	UNI EN 12086:1999	50.000<μ<90.000
사용온도 범위 - Range of recommended use		-20°C ~ - up to 50°C (*)
음식물 접촉 - Food contact	직접접촉 - directive 2002/72/CE	적합 - suitable
흡수율 - Water absorption	자체 측정법 - interior method	<0,5% 중량기준 - by weight
기계적 특성 물성 - Mechanical properties	데이터 시트 - data sheet	요청에 따라 제공 - on request

(\*) 이 온도 범위 외에서의 사용에 대해서는 별도로 제조자의 지침을 요청하시기 바랍니다

(\*) for different working temperatures, ask the manufacturer for information



맞춤 제작형 유리 섬유 라미네이트  
Custom made fiberglass laminates

**Vetroresina**<sup>SpA</sup>

Fiberglass laminates

**VETRORESINA SPA**  
Via Portuense, 10  
44020 Masi San Giacomo, Ferrara - Italia  
Tel. +39 0532 327911 - Fax +39 0532 327110  
Email: info@vetroresina.com  
[www.vetroresina.com](http://www.vetroresina.com)



우리 회사의 유리섬유 라미네이트는 100% 재활용이 가능 합니다.  
our fiberglass laminates are 100% recyclable



ISO 9001 인증 기업입니다.  
ISO 9001 Certified company

Rev. n.4 - Novembre 2023