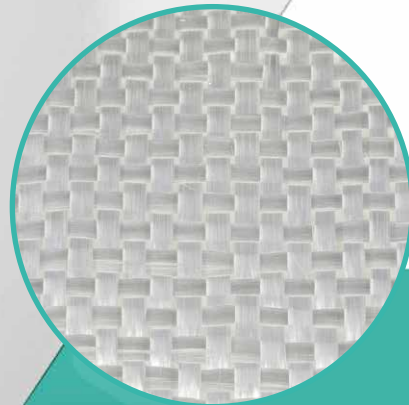
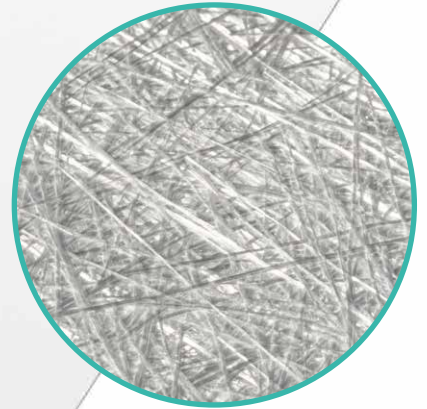


# VETRO POWER



## LAMINATI SPECIALI

Campi di applicazione



**Vetroresina**<sub>SpA</sub>

Fiberglass laminates

**VETRO-POWER** è un laminato senza Gelcoat ottenuto dall'abbinamento di un Mat o di un Mat + una stuoia o solo di una stuoia in fibra di vetro che, impregnati con resine poliesteri, consentono di ottenere un prodotto ad elevata resistenza meccanica.

Tali laminati presentano un'eccellente planarità e garantiscono un ottimo rapporto qualità/prezzo.

## Vantaggi

- Elevate proprietà meccaniche
- Buon rapporto qualità/prezzo
- Buona impermeabilità
- Buona resistenza chimica
- Buon isolamento elettrico
- Buona resistenza all'abrasione



## Laminati opachi e lucidi

### APPLICAZIONI SUGGERITE

Pannelli per pavimenti camper, caravan, mezzi refrigerati, autobus e altre applicazioni industriali.

**Camper e Caravan:** realizzazione di pannelli per pareti interne, porte, tetti, pavimenti e gavoni.

**Mezzi commerciali:** realizzazione di pannelli per pareti interne e per le porte.

**Autobus:** realizzazione di pareti interne.

**Mezzi refrigerati:** realizzazione di pannelli per pareti interne, porte, tetti e pavimenti.

**Altre applicazioni su richiesta.**



**Vetroresina** s.p.a.

Fiberglass laminates

## P-MAT

COD. (*)	spessore (mm)	Kg/m <sup>2</sup>
P300	0,8	1,20
P400	1,0	1,40
P500	1,2	1,60
P600	1,3	1,80
P700	1,5	2,10
P800	1,7	2,40
P900	1,9	2,70
P1000	2,1	3,00
P1600	3,3	4,80
P1700	3,5	5,10
P1800	3,7	5,40
P2000	4,1	6,00

## P-FORCE

COD. (*)	spessore (mm)	Kg/m <sup>2</sup>
P30/30	1,1	1,60
P40/30	1,3	1,90
P30/50	1,3	2,00
P40/50	1,5	2,30
P30/60	1,5	2,30
P60/30	1,7	2,50
P50/50	1,7	2,60
P60/50	1,9	2,90
P30/100	2,0	3,10
P80/100	3,1	4,60
-	-	-
-	-	-

## P-STRONG

COD. (*)	spessore (mm)	Kg/m <sup>2</sup>
P00/50	0,7	1,10
P00/60	0,9	1,40
P00/80	1,2	1,80
P00/100	1,4	2,20

(\*) Disponibili solo con altezze fino a 2,8mm

## Formati

	lunghezza	larghezza	tolleranza
<b>rotoli</b>	max 60m (**)	1800 ÷ 3400mm	larghezza: ± 2mm
<b>lastre</b>	a richiesta	1200 ÷ 3100mm	lunghezza: ± 3mm larghezza: ± 3mm

(\*\*) Su richiesta 120m - h 2,8m

## Caratteristiche prodotto

rinforzo	mat, stuoia	
<b>spessori</b>	mm	0,7 ÷ 4,1
<b>peso</b>	kg/m <sup>2</sup>	1,1 ÷ 6,0
<b>finitura</b>	esterna	- opaco o lucido
<b>finitura</b>	interna	- carteggiata ( <i>fissaggio con colle</i> ) - carteggiata meccanica ( <i>fissaggio con colle o resina</i> ) - calibrata ( <i>tolleranza sp. ± 0,1mm</i> ) - liscia ( <i>fissaggi con colle o a vista</i> )

Disponibili in colore bianco (versione standard) - altri colori su richiesta.  
Con o senza film protettivo

## Proprietà specifiche

Contenuto di stirene libero	EPA 8015D	< 1% in peso
Conducibilità termica	ISO 8302	0,065 W/mK
Resistenza al passaggio di vapore	UNI EN 12086:1999	50.000 < $\mu$ < 90.000
Range di impiego consigliato		-20°C fino a 50°C (*)
Assorbimento di acqua	Metodo interno	< 0,5% in peso
Proprietà meccaniche	Scheda tecnica	a richiesta

(\*) per temperature di impiego diverse chiedere indicazioni al fabbricante

## Tailor made fiberglass laminates

**Vetroresina**<sup>SpA</sup>

Fiberglass laminates

### VETRORESINA SPA

Via Portuense, 10

44020 Masi San Giacomo, Ferrara - Italia

Tel. +39 0532 327911 - Fax +39 0532 327110

Email: [info@vetroresina.com](mailto:info@vetroresina.com)

[www.vetroresina.com](http://www.vetroresina.com)



i nostri laminati in fibra di vetro  
sono riciclabili al 100%



Azienda certificata ISO 9001

Rev. n.2 - Giugno 2022