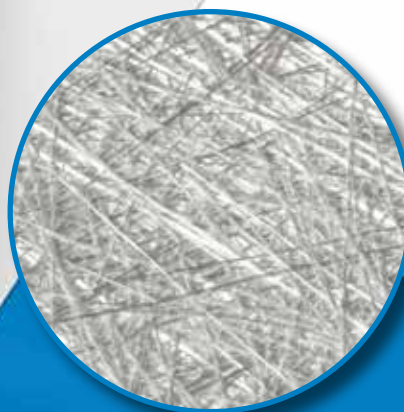


G-MAT J-MAT

EN FR



STANDARD FIBERGLASS LAMINATES
PEAUX POLYESTER STANDARD AVEC FIBRE DE VERRE

Vetroresina^{SpA}

Fiberglass laminates

Applications



G-MAT is a versatile laminate obtained by the combination of a glass fiber layer (MAT) with polyester resins and a Gelcoat of the highest quality (thickness Gelcoat indicative 300÷350 µm).

J-MAT is a laminate with the same performance characteristics realized with a new automated system of distribution resins that allows a reduction of the Gelcoat layer (indicative Gelcoat layer thickness 200÷250 µm).

These laminates have an excellent flatness and good mechanical and aesthetic properties as well as excellent resistance to aging.

FEASIBLE IN A WIDE RANGE OF RAL COLOURS ALSO CUSTOMIZABLE

Advantages

- Optimal aesthetics properties
- Good resistance to atmospheric agents
- High UV stability
- Good waterproofing
- Good chemical resistance
- Good electrical insulation
- Good resistance to abrasion
- Easy cleaning and repair* (*glossy version)

Laminates with opaque and glossy Gelcoat

APPLICATIONS SUGGESTED

Motorhomes and caravans: realization of exterior wall panels, doors, roofs, floors and lockers.

Commercial vehicles: realization of internal and external wall panels and for doors.

Bus: realization of internal and external walls.

Refrigerated equipments: realization of interior and exterior wall panels, doors, roofs and floors.

Construction: realization of panels for ventilated walls.

Cold stores: realization of interior and exterior wall panels and for doors.

Mobile laboratories/clinics: realization of interior and exterior panels for walls and for doors.

Other applications on request

J451 **NEW**

Flexible, light and extremely thin: this is one of Vetoresina Spa's new products, created thanks to the possibilities offered by the recently introduced new production methods. **Its official name is J451:** born as an evolution of J450, it is a polyester laminate designed for roofing. It has a thickness of only 1.2 mm and a weight of 1.7 kg/m², but it offers excellent mechanical resistance.

G-MAT est une peau polyvalent obtenue par la superposition d'un couche en fibre de verre (MAT) avec des résines polyester et un Gelcoat de très haute qualité (épaisseur de couche Gelcoat indicative 300÷350 µm).

J-MAT est une peau présentant les mêmes caractéristiques de performance réalisée avec un nouveau système automatisé de distribution des résines permettant une réduction de la couche de Gelcoat (épaisseur de couche Gelcoat indicative 200÷250 µm).

Ces peaux présentent une excellente planéité et de bonnes propriétés mécaniques et esthétiques comme d'une excellente résistance au vieillissement.

RÉALISABLES DANS UNE LARGE GAMME DE COULEURS RAL PERSONNALISABLES



Avantages

- Caractéristiques esthétiques optimales
- Bonne résistance aux agression atmosphériques
- Haute stabilité UV
- Bonne étanchéité
- Bonne résistance chimique
- Bonne isolation électrique
- Bonne résistance à l'abrasion
- Facilité de nettoyage et de réparation* (*version brillante)

Peaux polyester avec Gelcoat mat ou brillant

APPLICATIONS SUGGÉRÉES

Camping-cars et caravanes : réalisation de panneaux pour paroi extérieure, portes, toits, planchers et coffres.

Transports de marchandises : réalisation de panneaux pour parois intérieures et extérieures et pour les portes.

Bus : construction de panneaux intérieurs et extérieurs.

Véhicules réfrigérés : fabrication de panneaux pour parois internes et externes, portes, plafonds et planchers.

Construction : réalisation de panneaux pour parois ventilés.

Chambres froides : fabrication de panneaux pour parois internes et externes et pour les portes.

Laboratoires/cliniques mobiles : réalisation de panneaux pour les parois intérieurs et extérieurs et pour les portes.

Autres applications sur demande

J451 **NOUVEAU**



Flexible, léger et extrêmement fin : c'est l'un des nouveaux produits de Vetoresina Spa, créé grâce aux possibilités offertes par les nouvelles méthodes de production récemment introduites. **Son nom officiel est J451 :** né comme une évolution de J450, c'est un peau polyester conçu pour le revêtement des toitures. Il a une épaisseur de seulement 1,2 mm et un poids de 1,7 kg/m², mais offre une excellente résistance mécanique.

Vetoresina_{spa}



Fiberglass laminates



G-MAT


COD.(**)	thickness (mm) épaisseur (mm)	Kg/m ²
G300	1,1	1,50
G400	1,3	1,80
 G450	1,4	1,95
G500	1,5	2,00
 G525	1,5	2,10
G600	1,6	2,20
G700	1,8	2,50
G800	2,0	2,80
G900	2,2	3,10
G1000	2,4	3,40
G1100	2,6	3,70
G1200	2,8	4,00
G1300	3,0	4,30
G1600	3,6	4,60
-	-	-

J-MAT

COD. (*)	thickness (mm) épaisseur (mm)	Kg/m ²
J300	1,0	1,40
J400	1,2	1,70
 J450	1,3	1,85
NEW J451	1,2	1,70
 J500	1,4	1,90
J525	1,4	2,00
J600	1,5	2,10
J700	1,7	2,40
J800	1,9	2,70
J900	2,1	On req.
J1000	2,3	On req.
J1100	2,5	On req.
J1200	2,7	On req.
J1300	2,9	On req.
J1600	3,5	On req.

(*) available only with heights up to 2.8 meters - (**) other fiber weights on request

(*) disponibles uniquement avec des hauteurs jusqu'à 2,8 mètres - (**) autres grammages sur demande

 Products made with special materials that allow better mechanical characteristics

Produits fabriqués avec des matériaux spéciaux qui donnent de meilleures caractéristiques mécaniques

Format - Format

	length - longueur	width - largeur	tolerance - tolérance
G-MAT rolls - rouleaux	max 60m (**)	1800 ÷ 3400mm	width - largeur: ± 2mm
J-MAT rolls - rouleaux (***)	max 60m (**)	2200 ÷ 2800mm	width - largeur: ± 2mm
G-MAT sheets - plaques	on request - sur demande	1200 ÷ 3100mm	length - longueur: ± 3mm width - largeur: ± 3mm
J-MAT sheets - plaques	on request - sur demande	1200 ÷ 2800mm	length - longueur: ± 3mm width - largeur: ± 3mm

(**) on request 120m - width 2800mm - (**) sur demande 120 m - largeur 2,80m

(***) Minimum order quantity 4 rolls each product - Variable width in a 200mm range (2200 / 2400 / 2600 / 2800)

(***) Quantité minimum de commande 4 rouleaux par article - Largeur variable dans une gamme de 200 mm (2200 / 2400 / 2600 / 2800)

Product characteristics - *Carateristiques du produit*

reinforcement - <i>renforcement</i>	mat, (g/m ²)	300 ÷ 1600
finishing - <i>finissage</i>	external - <i>extérieure</i>	- gelcoat glossy or opaque - <i>gelcoat opaque et brillant</i>
finishing - <i>finissage</i>	internal - <i>intérieure</i>	- sanded (<i>fixing with glue or injection of polyurethane</i>) - mechanical sanding (<i>fixing with glue or resin</i>) - calibrated (<i>tolerance ± 0,1mm</i>) - smooth (<i>fixings with glue or exposed</i>) - <i>ponçage (fixation avec colle ou injection de polyuréthane)</i> - <i>ponçage mécanique (fixation avec colle ou résine)</i> - <i>calibré (tolérance ± 0,1mm)</i> - <i>lisse (fixations avec colle ou à vue)</i>

Available in different colors:
RAL and other colors on request.
With or without protective film.

Disponible en différentes couleurs :
RAL et autres couleurs sur demande.
Avec ou sans film de protection.

Specific - *specifications*

properties - <i>propriétés</i>	method - <i>méthode</i>	results - <i>resultats</i>
Content of free styrene - <i>Teneur en styrène libre</i>	EPA 8015D	< 1% by weight - <i>par poids</i>
Thermal conductivity - <i>Conductivité thermique</i>	ISO 8302	0,065 W/mK
Resistance to the passage of steam <i>Résistance au passage de vapeur</i>	UNI EN 12086:1999	50.000 < μ < 90.000
Range of recommended use <i>Intervalle d'utilisation recommandée</i>		-20°C up to - <i>jusqu'à</i> 50°C (*)
Food contact - <i>Contact alimentaire</i>	directive - <i>directive</i> 2002/72/CE	suitable - <i>admissible</i>
Water absorption - <i>Absorption d'eau</i>	interior method - <i>méthode interne</i>	< 0,5% by weight - <i>par poids</i>
Mechanical properties - <i>Propriétés mécaniques</i>	data sheet - <i>fiche technique</i>	on request - <i>sur demande</i>

(*) for different working temperatures, ask the manufacturer for information

(*) pour des températures d'utilisation différentes, demander des indications au fabricant



Vetroresina^{SpA}

Fiberglass laminates

VETRORESINA SPA

Via Portuense, 10

44020 Masi San Giacomo, Ferrara - Italia

Tel. +39 0532 327911 - Fax +39 0532 327110

Email: info@vetroresina.com

www.vetroresina.com

Tailor made fiberglass laminates



our fiberglass laminates are 100% recyclable
nos peaux polyester sont 100% recyclables



ISO 9001 Certified company

Rev. n.2 - Maggio 2022